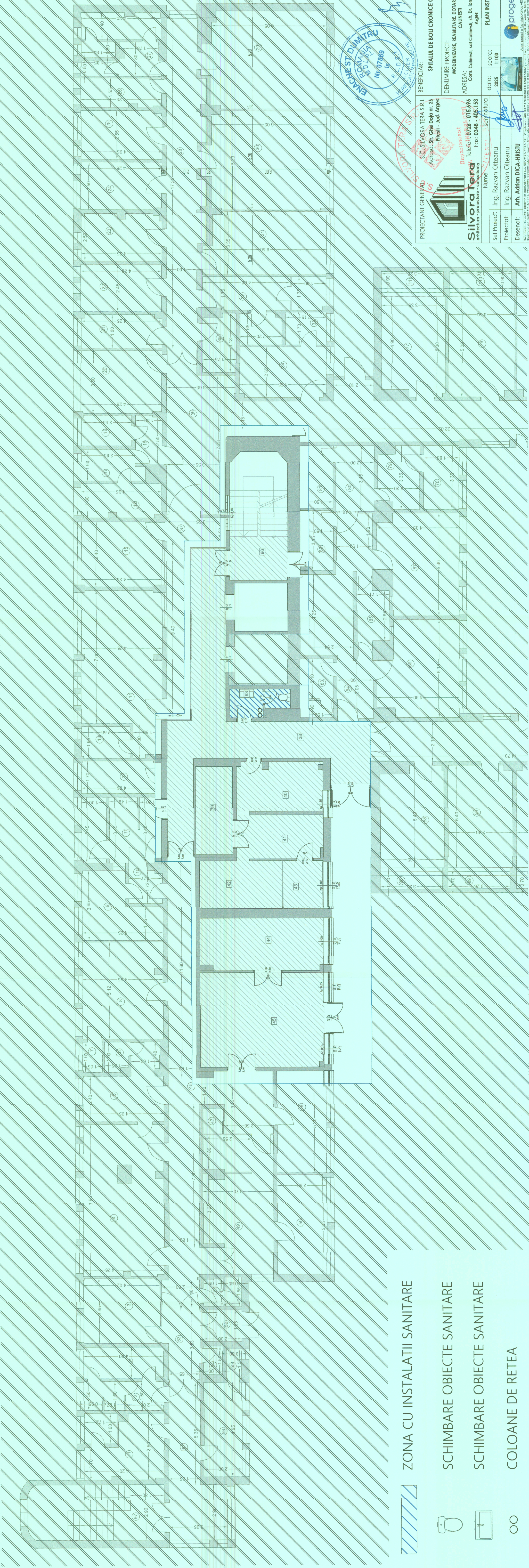


Nr.	Denumire incapere	Suprafata utila (mp)
1	Sala tratament	13.8
2	Cabinet medical	12.9
3	Cabinet consultatii	13.9
4	Spitalizare de zi	32.7
5	Isolator	12.8
6	Salon	18.5
7	Grup sanitar	1.9
8	Grup sanitar	1.7
9	Amfiteatru medicina interna	21.6
10	Vestiar	11.8
11	Salon	3.0
12	Grup sanitar	13.6
13	Magazie	7.2
14	Grup sanitar	4.2
15	Birou	32.1
16	Arhiva	14.4
17	Magazie	7.4
18	Magazie	5.1
19	Hol	3.6
20	Magazie	4.2
21	Salon	14.0
22	Cabinet asistente	7.5
23	Rezerva	10.4
24	Rezerva	10.4
25	Rezerva	10.8
26	Magazie	6.4
27	Grup sanitar	12.4
28	Hol	27.8
29	Kinetoterapie	31.7
30	Salon	32.0
31	Salon	21.0
32	Grup sanitar	15.1
33	Grup sanitar	3.7
34	Isolator	12.0
35	Magazie	5.2
36	Hol	148.3
37	Hol	18.6
38	Hol	51.0
39	Magazie	9.0
40	Farmacie	11.6
41	Farmacie	10.3
42	Magazie	11.2
43	Farmacie	5.0
44	Receptie	32.4
45	Hol	46.6
46	Magazie	1.4
47	Cabinet spital judetean	13.5
48	Camera de garda	24.6
49	Cabinet	13.5
50	Grup sanitar	2.9
51	Hol	3.3
52	Hol	9.8

54	Debara	1.5
55	Grup sanitar	1.2
56	Cabinet asistent	9.9
57	Hol	17.7
58	Salon	17.4
59	Salon	18.2
60	Salon	18.5
61	Cabinet medical	7.3
62	Cabinet asistente	10.0
63	Birou asistenta sociala	7.1
64	Salon	17.2
65	Salon	27.6
66	Salon	18.5
67	Rezerva	12.8
68	Rezerva	13.3
69	Salon	17.7
70	Hol	3.6
71	Vestiar	19.8
72	Depozit	6.9
73	Salon	10.5
74	Bucatarie	7.5
75	Sala mese	17.7
76	Salon	18.3
77	Salon	17.1
78	Depozit	6.2
79	Depozit	6.6
80	Hol	6.9
81	Depozit	5.0
82	Depozit	4.6
83	Grup sanitar	4.6
84	Hol	22.8
85	Hol	5.9
86	Camera ecograf	19.8
87	Camera radiologie	20.9
88	Grup sanitar	5.8
89	Depozit	5.8
90	Rezerva	8.8
91	Grup sanitar	5.8
92	Grup sanitar	6.2
93	Grup sanitar	3.9
Suprafata Utila = 1336.3 mp		
94	Casa lift	7.1
95	Casa lift	7.1
96	Casa scari	20.3
97	Casa scari	20.7
98	Balcon	2.3
99	Balcon	2.3
100	Balcon	2.3
101	Balcon	2.2
102	Balcon	3.0
103	Balcon	4.8
104	Balcon	3.2
105	Balcon	2.2
106	Balcon	2.2



ZONA CU INSTALATII SANITARE

SCHIMBARE OBIECTE SANITARE

SCHIMBARE OBIECTE SANITARE

COLOANE DE REȚEA

PROIECTANT GENERAL



Silvora Tera
arhitectură - proiectare - consultanță

SC SILVORA TERA S.R.L.

Adresa: Str. Che Dole nr. 26
Hiesil - Jud. Arges

Telefon: 0724 - 015 491
Fax: 0448 - 405 153

Nume: **ITE S.L.**

Scara: 1:100

data: 2025

Proiectat: Ing. Razvan Oileanu

Desenat: Arh. Adrian DICA-HRISTU

PROIECT

70704

BENEFICIAR:

SPITALUL DE BOI CRONICE CALINESTI

DENUMIRE PROIECT:

MODERNIZARE REABILITARE DOTARE SPITALUL DE BOI CALINESTI

ADRESA:

Com. Calinesti, sat Calinesti, str. Dr. Ion Craciun, nr. 484, Jud. Arges

PLAN INSTALATII SANITARE PARTER

PROIECTANT GENERAL



Silvora Tera
arhitectură - proiectare - consultanță

SC SILVORA TERA S.R.L.

Adresa: Str. Che Dole nr. 26
Hiesil - Jud. Arges

Telefon: 0724 - 015 491
Fax: 0448 - 405 153

Nume: **ITE S.L.**

Scara: 1:100

data: 2025

Proiectat: Ing. Razvan Oileanu

Desenat: Arh. Adrian DICA-HRISTU

PROIECT

70704

BENEFICIAR:

SPITALUL DE BOI CRONICE CALINESTI

DENUMIRE PROIECT:

MODERNIZARE REABILITARE DOTARE SPITALUL DE BOI CALINESTI

ADRESA:

Com. Calinesti, sat Calinesti, str. Dr. Ion Craciun, nr. 484, Jud. Arges

PLAN INSTALATII SANITARE PARTER

Proiectant: Ing. Razvan Oileanu
Desenat: Arh. Adrian DICA-HRISTU
Data: 2025
Scara: 1:100
Plan: PLAN INSTALATII SANITARE PARTER